



Sisäinen yhteistyö – vastuullisuussiilojen välttäminen oikeudellistuvassa kentässä



Tervetuloa FIBS-webinaariin!

Webinaari tallennetaan.
Linkki videoon lähetetään
sähköpostitse ilmoittautuneille.



Löydät esitykset ja tilaisuustallenteen
FIBSin uutishuoneesta:
fibsry.fi > Tilaisuusmateriaalit



Kysy ja kommentoi: Löydät Q&A-ikkunan Zoomin alapalkista



Kohti kestävämpää maailmaa

**FIBS auttaa yhdistämään vastuullisuuden
ja liiketoiminnan käytännön tasolla.**

FIBS on Pohjoismaiden suurin yritysvastuuverkosto ja johtava yritysten asiantuntijuuden kehittäjä



400+
jäsentä

3/4
Yritykset
1/4
Muut

Tarjoamme parhaat keinot kehittää vastuullista ja kestävää liiketoimintaa

- ✓ Pysy ajan tasalla
- ✓ Syvennä osaamista
- ✓ Löydä vertaistukea
- ✓ Verkostoidu



Tarkoituksemme on vauhdittaa vastuullisuuden tekijöitä kohti kestävämpää maailmaa

Perustettu 2000



**WBCSD:n
globaalin
verkoston jäsen**



**Löydä webinaari-
tallenteet, esitys-
materiaalit, blogit ja
muut sisällöt
kehittämistyösi tueksi.**

fibsry.fi > Uutishuone

**Ilmoittaudu tuleviin
tilaisuuksiimme: pysy
ajan tasalla, löydä
vertaistukea ja
verkostoidu.**

fibsry.fi > Tilaisuudet



WHYCO?

Varaa nyt paikkasi! → fibsry.fi / Tilaisuudet

Uudistavan liiketoiminnan ja johtamisen syväsukellus 22.-24.5.2024

Valmentajana Leen Gorissen, Centre4NI



FIBSin tulevat tilaisuudet

Ilmoittaudu mukaan! fibsry.fi > Tilaisuudet



12.3. Striimi: EU:n kestävien arvoketjujen sääntely – mitä kannattaa tietää? **Kaikille avoin!**



14.3. Yritykset planeetan rajoissa nyt ja tulevaisuudessa (Perus /Pro)



21.3. CFO-verkosto: ESG:n vaikutus talouskuntoon (Pro)



30.4. Yritysvastuun ratkaisut ja työkalut – jäseniltä jäsenille (Perus / Pro)



**Tänään täällä
kanssasi**

Ohjelma

15:00 Avaus

Juho Saloranta, Puheenjohtaja,
Yritysvastuuoikeuden yhdistys ja

Greta Andersson, Yritysvastuuasiantuntija,
FIBS

Esitys, Elisa

Minna Kröger, Vice President, Corporate
Responsibility, Elisa

Aino Rättyä, Chief Compliance Officer, Elisa

Esitys, Metsä Group

Anni Kovanen, ESG Manager, Metsä Group

Sari Rinne, Director, Internal Controls, Metsä
Group

Paneelikeskustelu

16:30 Tilaisuus päättyy



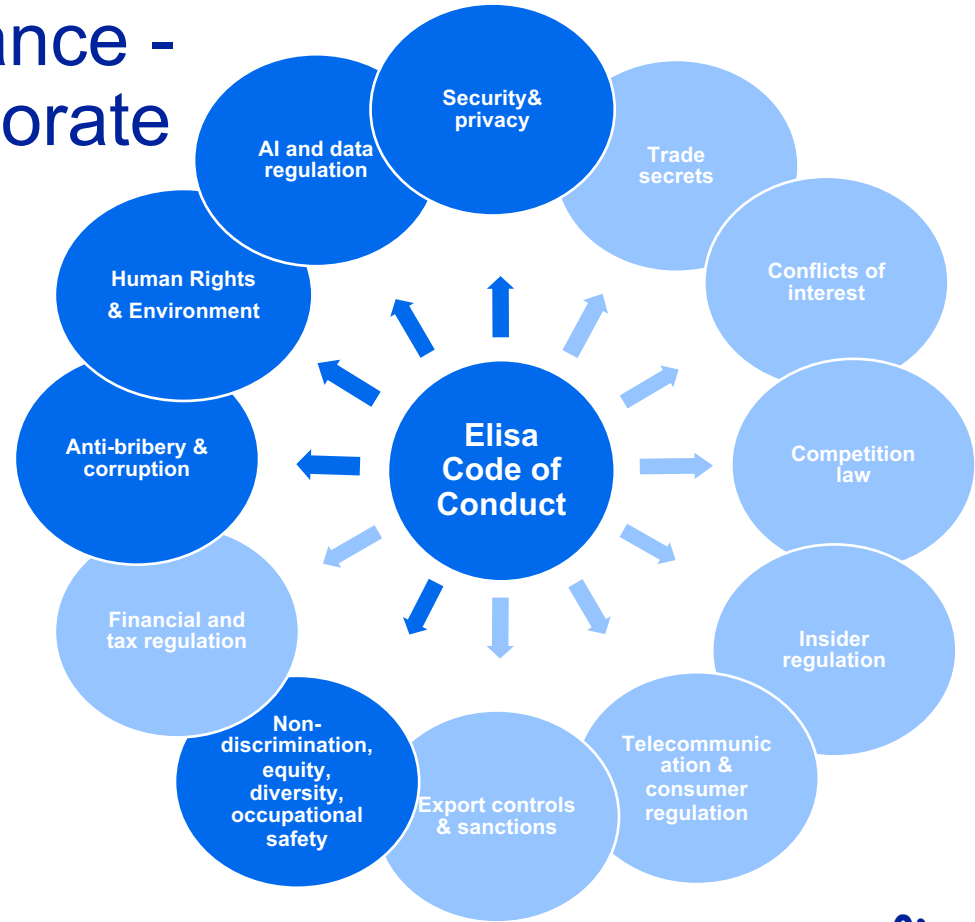
Sisäinen yhteistyö -
vastuullisuussiilojen välttäminen
oikeudellistuvassa kentässä

FIBS Webinaari 27.2. 2024

Minna Kröger & Aino Rättyä

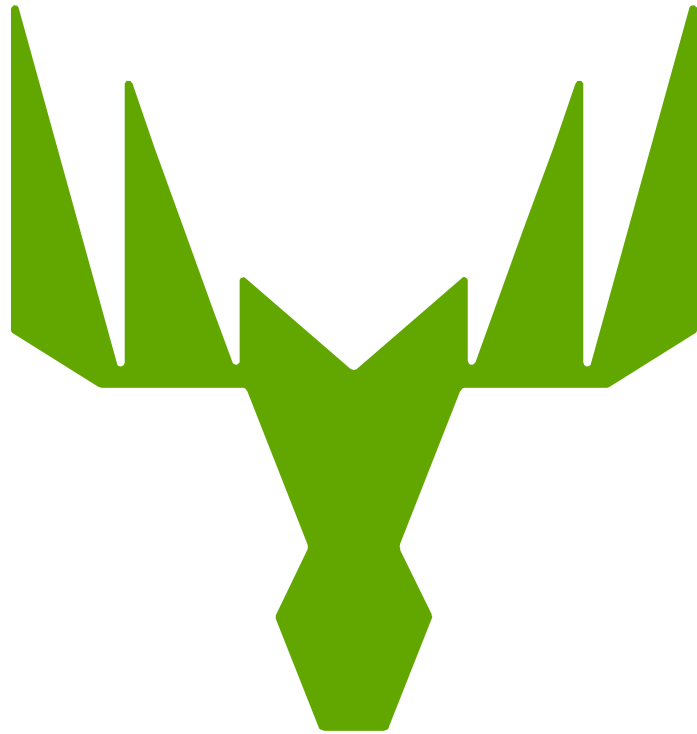
Sustainability and compliance - strengthening ethical corporate culture together

- Strong co-operation vital to meet current and future legal, ethical and sustainability expectations
- Elisa Compliance Framework developed together
- Compliance and sustainability functions support and complement each other



elisa

DIGITALISAATIO
KESTÄVÄ
TULEVAISUUS





Kestävyyssyhteistyö Metsä Groupissa

Case-esimerkkinä CSRD-valmiuden rakentaminen

27.2.2023

Anni Kovanen, Manager, ESG Reporting

Sari Rinne, Director, Internal Controls

Lähtökohta

Metsä Group | Liikevaihto* 6,1 mrd. € | Henkilöstö 9 500 | Uusiutuvaa energiaa 26,9 TWh

Metsäliitto Osuuskunta | Konsernin emoyritys | Omistajina yli 90 000 suomalaista metsänomistajaa



METSÄ FOREST

**Puunhankinta
ja metsäpalvelut**

Liikevaihto:
2,2 mrd. €
Henkilöstö:
700



METSÄ WOOD

Puutuotteet

Liikevaihto:
0,6 mrd. €
Henkilöstö:
1 550



METSÄ FIBRE

**Sellu ja
sahatavara**

Liikevaihto:
2,5 mrd. €
Henkilöstö:
1 600



METSÄ BOARD**

Kartonki

Liikevaihto:
1,9 mrd. €
Henkilöstö:
2 250



METSÄ TISSUE

**Pehmo- ja
tiivispaperit**

Liikevaihto:
1,3 mrd. €
Henkilöstö:
2 500

METSÄ SPRING | Innovaatioyhtiö

Kestävän toiminnan tunnusluvut 2023



Noin **9 500** työntekijää **28** maassa

Luomme Suomeen välillisesti **noin 15 000 työpaikkaa**. Työllistämis-vaikutukset näkyvät erityisesti maaseudulla.

Yli 90 000 omistajajäsentä



Hankimme puuta **29 milj. m³**: **89 %** Suomesta ja **11 %** muualta Pohjois-Euroopasta.

Käyttämämme puu on täysin jäljitettävissä, ja **93 % oli sertifioitua**



Kokonaisenergiakulutus oli **27,4 TWh** ja tuotimme **uusiutuvaa energiaa 26,9 TWh**.

91% kokonaisenergiankulutuksesta oli **fossiilitonta**. **16 000 tn jätettä kaatopaikalle**. Hyödynnämme **96 %** tuotannon jätteistä ja sivuvirroista materiaaleina tai energiana.

Palautamme 96 % käyttämästämme vedestä puhdistettuna takaisin vesistöihin



Tuotteidemme **raaka-aineet** sekä **pakkausmateriaalit** ovat **99,3 % fossiilittomia** ja toimitamme tuotteita **110 maahan**



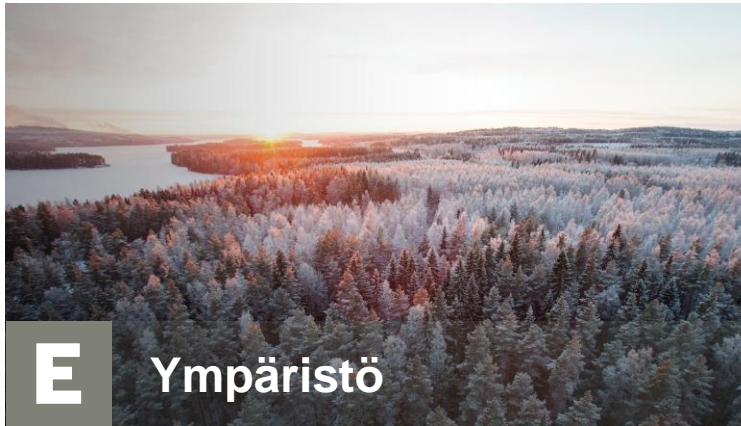
34 tuotantolaitosta **seitsemässä** eri maassa Euroopassa



Suomalaisten tuotantolaitostemme **viennin arvo oli 3,5 miljardia euroa**, joka vastaa **noin 5 % Suomen kokonaisviennistä**.

Maksoimme **763 milj. euroa puun myyntituloja** suomalaisille metsänomistajille.

Kaksoisolennaisuusanalyysin perusteella määritetyt kestävyysteemat



E Ympäristö

- Luonnon monimuotoisuuden turvaaminen ja metsien käytön ekologinen kestävyys
- Ilmastonmuutoksen hillintä ja päästöjen vähentäminen
- Resurssien käytön tehokkuus ja tuotannon vastuullisuus



S Sosiaalinen vastuu

- Jokaisen kunnioittaminen ja oikein toimiminen
- Työturvallisuuden ja työhyvinvoinnin edistäminen

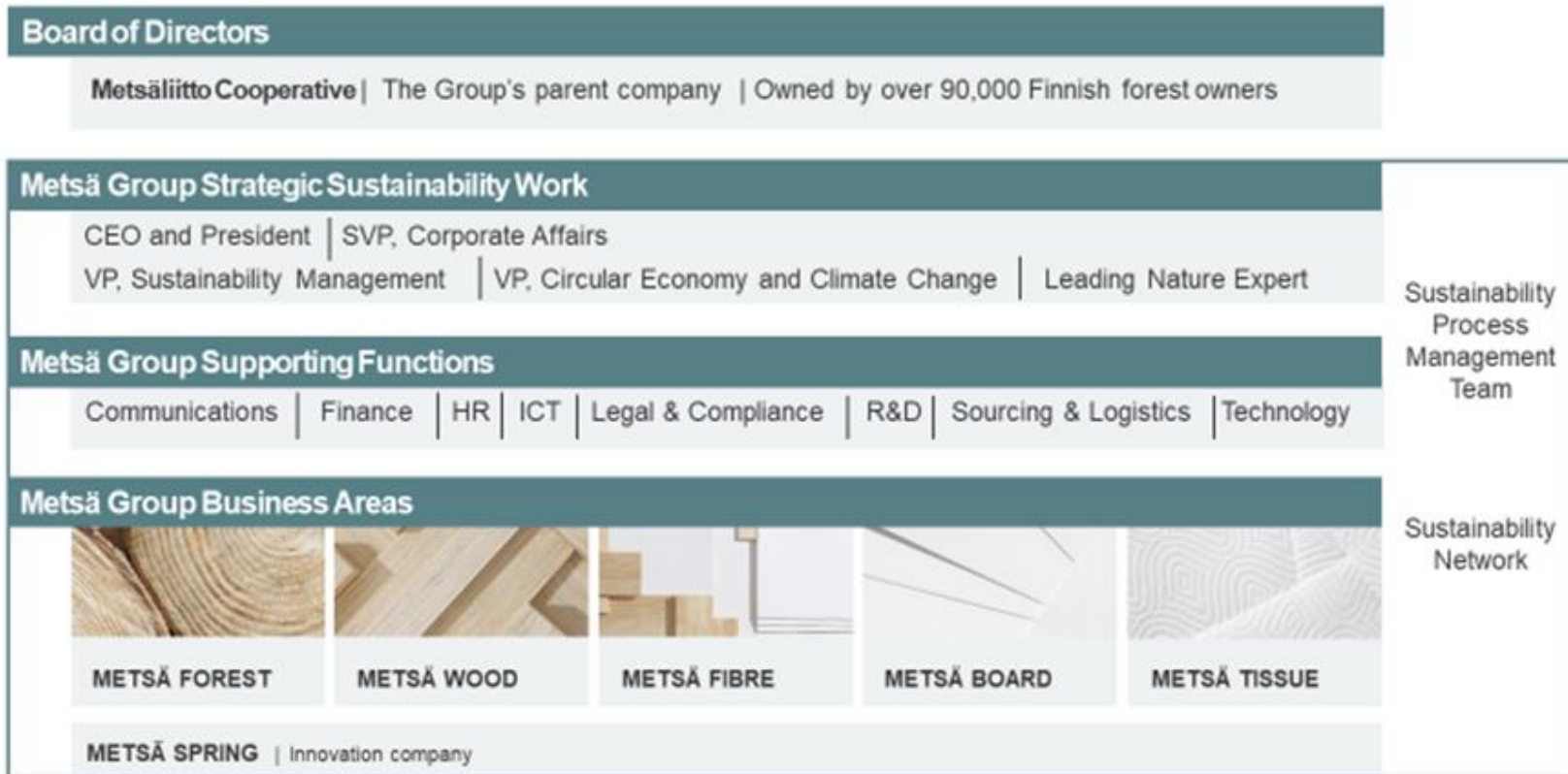


G Hallinnointi

- Innovatiivisuus ja ennakoivuus yhteistyö
- Metsiin perustuvan biotalouden merkitys yhteiskunnalle



Kestävyyden hallinnointi Metsä Groupissa



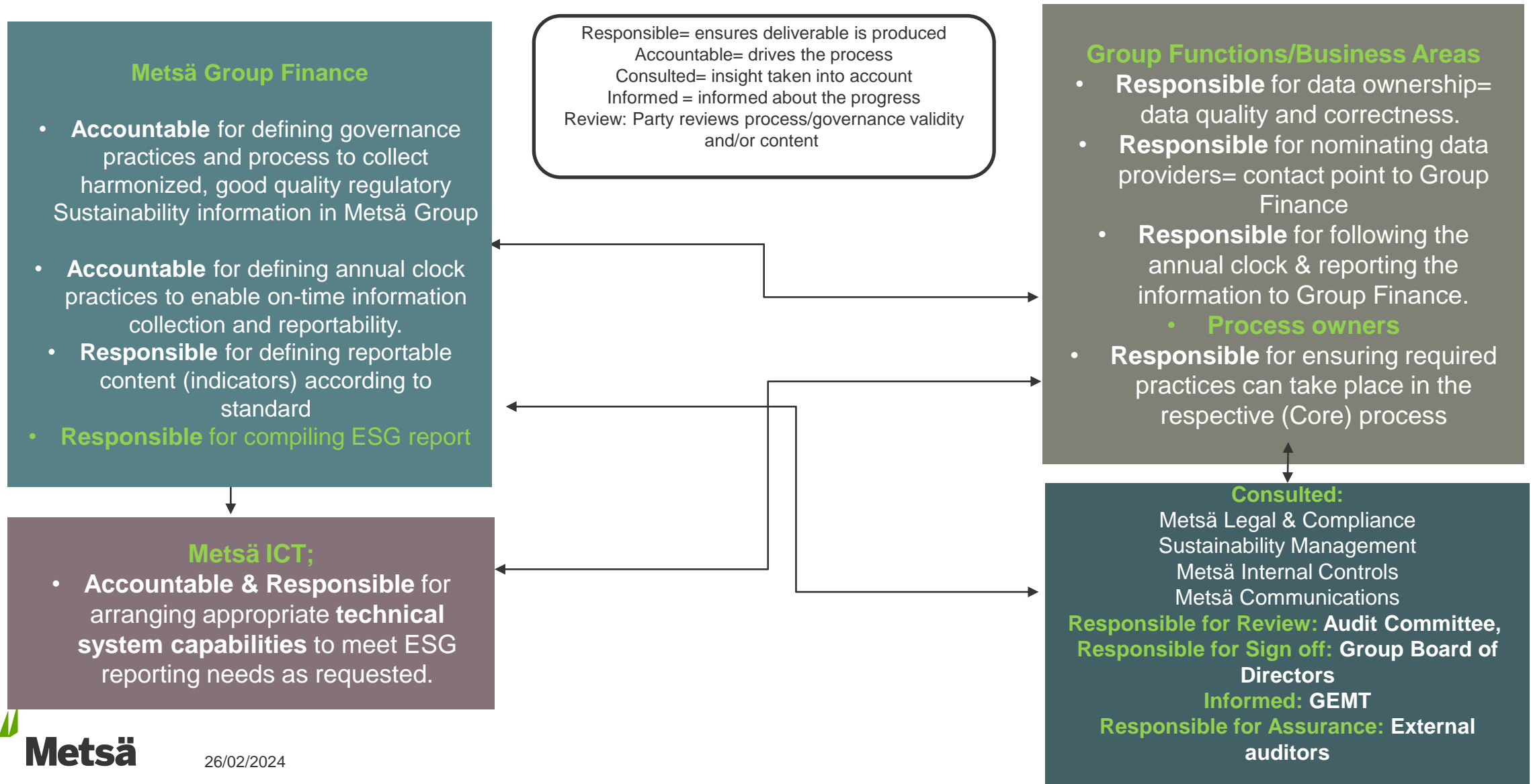
- Kestävyyden strateginen johtaminen tehdään konsernitasolla. Metsä Groupilla on kestävän kehityksen prosessijohtoryhmä. Johtoryhmässä on jäsenenä kaikkien liiketoimintojen sekä vastuullisuuden keskiössä olevien konsernipalvelujen edustus.
- Jokaisella liiketoiminta-alueella on omat kestävyysresurssinsa, minkä avulla kestävyystyö vietään sinne missä se käytännössä toteutetaan.
- Kestävyystyötä tehdään kaikkialla Metsä Groupin organisaatiossa. Kestävyysverkoston jäseniä on kaikista liiketoiminnoista sekä useimmista konsernipalveluista.

Kohti CSRD-raportointia

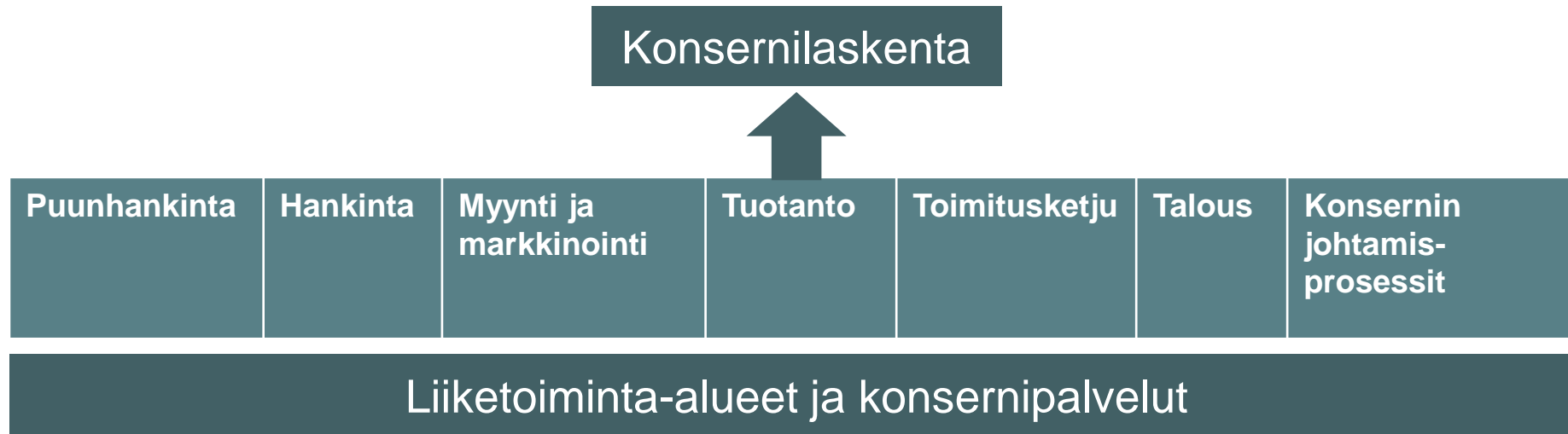
Konsernitasoinen yhteistyö alkaa

- Vuonna 2022 havaittiin, että Metsä Groupin silloinen, vapaaehtoiseen raportointiin perustuva hallintomalli ei tule olemaan riittävä vastaamaan kehittyvään raportointiregulaatioon. Raportointiin tarvittiin uusi hallintomalli, jotta pysyttiin varmistamaan raportoinnin vaatimustenmukaisuus, laatu, ajantasaisuus sekä ulkoisten varmennuksen tarpeet.
- Hallintomallin tuli myös varmistaa, **että kestävyiden operatiivinen työ ja kestävydestä raportointi ymmärretään selvästi erillisinä toimintaina**. Samalla haluttiin myös varmistaa, että kestävyiden operatiivinen työ kuten myös raportointi on kuvattu asianmukaisissa liiketoimintaprosesseissa. Tähän tarvittiin selkeästi ymmärrettävä roolitus eli ”RACI”-malli (responsible, accountable, consulted, informed).
- Metsä Groupissa on ollut jo pitkään käytössä yhtenäiset liiketoimintaprosessit ja prosessijohtamismalli. Liiketoimintaprosesseilla on konsernitasoiset prosessin omistajat, jotka sitoutettiin edellä mainittujen periaatteiden kehittämiseen ja jalkauttamiseen.
- Hallintomallilla haluttiin myös varmistaa, että kestävydestä raportoidaan vain dokumentoidusti todennettavissa olevia toiminteita.

Kestävyyssraportoinnin hallintomalli (marraskuu 2022)



Lopputulos: Pääliiketoimintaprosessit sisältävät sekä operatiivisen tekemisen, että siitä raportointiin tarvittavat kyvykkyydet



Standard ID	DR ID	Standardi	L0 Process	L1 Process	Group L2 Process
E1	E1-1	Transition plan for climate change mitigation	7. Group Management Processes	7.7 Sustainability	7.7.1 Strategic sustainability focus areas
E1	E1-5	Energy consumption and mix	4. Production	4.2 Manufacturing support & Development	4.2.6 Energy
E5	E5-4	Resource inflows	4. Production	4.1 Manufacturing	4.1.2 Manufacturing Steering and Execution
S1	S1-13	Training and skills development indicators	7. Group Management Processes	7.5 HR	7.5.4 Performance management
S1	S1-14	Health and safety indicators	4. Production	4.2 Manufacturing support & Development	4.2.4 Industrial Safety
S4	S4-2	Processes for engaging with consumers and end-users about impacts	3. Sales and Marketing	3.2 Sales execution	3.2.2 Manage customer relationships
G1	G1-2	Management of relationships with suppliers	2. Procurement	2.2 Sourcing	2.2.5 Supplier Base Management



Kuinka onnistuimme tänään?

**Auta meitä kehittämään palveluitamme
ja vastaa lyhyeen palautekyselyymme.**

Löydät linkin kyselyyn sähköpostistasi.



Kiitos!

Greta Andersson, Yritysvastuuasiantuntija, FIBS

0500 515 115, greta.andersson@fibsry.fi

fibsry.fi