

# FIBS- Luontopositiivisia ratkaisuja

Lidlin toimia luonnon monimuotoisuuden tukemiseksi

FIBS 14.2.2024





Me olemme Lidl

# Olemme osa Schwarz Groupia



## Suuren konsernin tuki

Noin 575 000 työntekijää

Liikevaihto 154,1 miljardia euroa\*

\*TK 2022

# SCHWARZ





Lidl numeroina  
**Suomessa**



**Noin 1,96 mrd.**  
liikevaihto



**Yli 200**  
myymälää



**Lähes 5 800**  
työntekijää



**9,8 %**  
markkinaosuus



# Meille vastuullisuus on arkipäivää



Suojelemme ilmastoa



Huomioimme luonnon monimuotoisuuden



Käytämme kestävästi luonnonvaroja



Edistämme terveyttä ja hyvinvointia



Toimimme reilusti lähellä ja kaukana



Kannustamme vuoropuheluun

# Yhteistyö toimitusketjuissa

# Biodiversiteettistrategiamme



## Lidlin biodiversiteettistrategia

### 1 Vaikutusten ymmärtäminen

Tunnistamme biodiversiteettiriskit toimitusketjuissamme

### 2 Standardien luominen

Sertifioimme kriittiset raaka-aineet

### 3 Vaihtoehtojen tukeminen

Tuemme valikoimassamme kestävämpiä vaihtoehtoja

### 4 Muutosten edistäminen

Osallistumme aloitteisiin ja projekteihin

# Vastuullisin valikoima alkaa raaka-aineista

## Kaakao



Kaikki kaakao sertifioitua, myös ainesosana

## Puukuitu



2025: Vain sertifioitua tai kierrätettyä puukuitua

## Palmuöljy



Kaikki palmuöljy vastuullisesti tuotettua

## Kala



Kaikki kalat sertifioituja tai kotimaisia

## Kahvi ja tee



Kahvit ja teet vastuullisesti tuotettuja

## Soija



Kaikki kasvistuotteiden soija eurooppalaista, rehusoija sertifioitua tai RTRS-kreditoitua





Toimitusketjut

# Global G.A.P -sertifioinnin biodiversiteettilisäosa



Lidl oli kansainvälisesti **mukana kehittämässä** luonnon monimuotoisuuden huomioivaa lisäosaa, joka julkaistiin keväällä 2022

Lisäosa on tarkoitettu **hedelmien ja vihannesten tuottajille**

Pilotointi käynnissä **yli 1000 eurooppalaisen tuottajan kanssa**





Toimitusketjut

# Kunnianhimoiset vesitavoitteet

**100 % vesiriskimaiden hedelmä- ja vihannestuottajilla on**  
vedenkäytön huomioiva sertifiointi vuoteen 2026  
mennessä

Riskimaat tunnistettu WWF:n vesiriskityökalun avulla:  
Espanja, Italia, Kreikka, Portugali, Egypti, Marokko, Israel,  
Chile & Etelä-Afrikka



# Toimenpiteet Suomessa

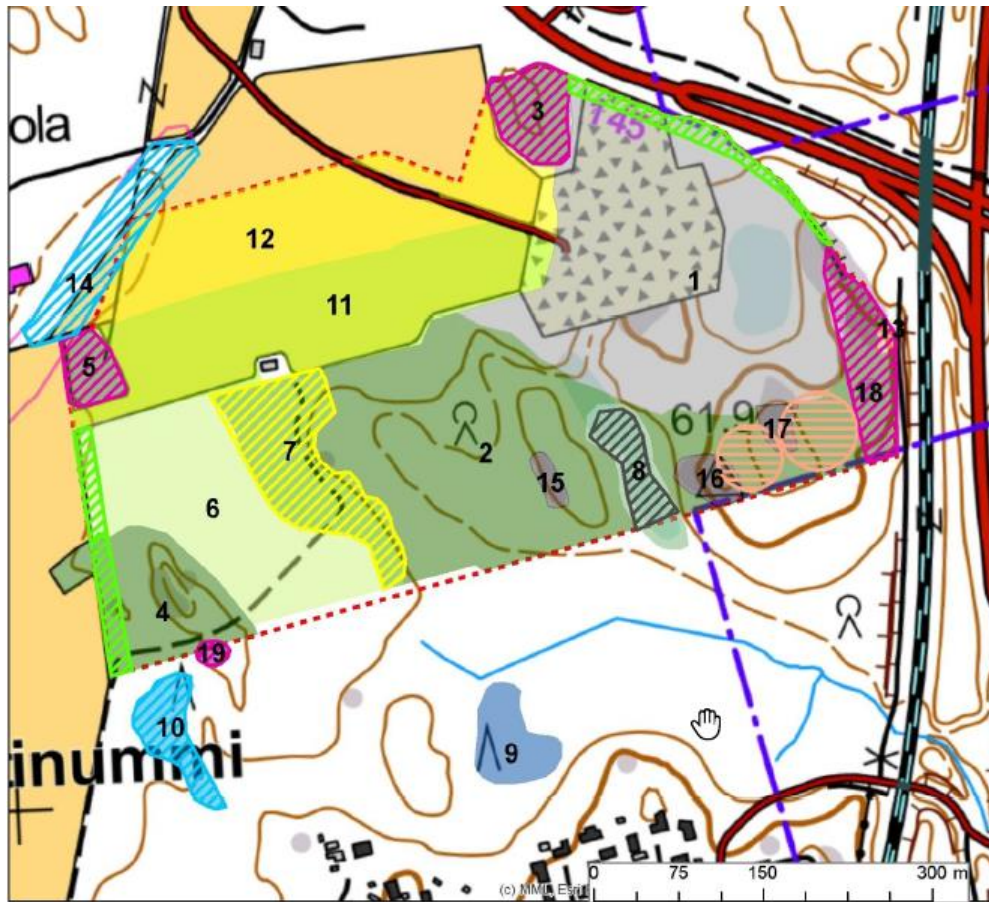




# Järvenpään jakelukeskus







Jakelukeskuksen tonttirajaus	Saniaiskorpi	<b>Luontokohteiden suojaus</b>
Kiviaineksenottoalue	Noro ja saniaiskorpi	Hulevesisuojaus
Kangasmetsää	Heinäpelto	Kuntan keräys
Harvennettu koivikko	Ruderaattikasvillisuutta	Siemenpankin keräys
Nuorta koivikkoa	Suuria kuusia	Suurten katajien siirto (kuviolle 3)
Kuivuvaa kosteikkoa	Paahderinne	Säilytetään reunapuusto
Kallioalue	Vanha vankkasaraesiintymä	Säilytetään nykytilassa





# Toteutetut toimenpiteet

Kuntan keräys,  
varastointi ja  
siirto

Siemenpankin  
keräys

Hulevesisuojaus

Ei meluavia töitä  
lintujen  
pesimäaikaan

Alueita  
säästettiin  
luonnontilassa





# Myymälä Vantaa Vapaala





# Toteutetut toimenpiteet

Linnunpönttö

Lepakonpönttö

Niitty

Lahopuuaita

Kotimaiset puu-  
ja pensaslajit

Marjapensaat ja  
-köynnökset





Tontit

# Ylläpito

Niitty niitetään kerran vuodessa, syyskesällä.

Niittojäte korjataan vasta muutaman päivän kuluttua, että siemenet ehtivät varista.

Marjapensaita kastellaan, kunnes ne ovat juurtuneet.





Tontit

# Ylläpito

Linnunpöntöt siivotaan syksyllä loisten hävittämiseksi.



Hyönteishotelli voidaan peittää talveksi. Keväällä se puhdistetaan tautien ja loisten hillitsemiseksi.





# Myymälä Riihimäki





Riihimäen puumyymälä

# Toteutetut toimenpiteet



Perhosniitty

Perhosniitty



Roskakatoksen  
viherkatto



Hyönteishotelli



# Ekologisen arvon kasvattaminen tontilla

- + Kohtuullinen investointi ja toteutus
- + Näkyvyys asiakkaille
- + Vastuullisuus-mielikuvan täydentäminen
- + Mahdollista kaikenlaisissa ympäristöissä
- + Käytäntö jo kaikissa Lidl Suomen uudisrakennushankkeissa





# Kiitos! Kysymyksiä?

**Annu Puurula**

**vastuullisuuspäällikkö**

**Lidl Suomi**

