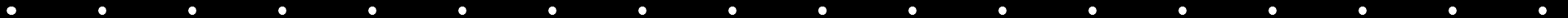


# Metso

## Raportoinnin ja arvoketjun hallinta

Kaisa Jungman

Raportoinnin ajankohtaispäivä 2024, FIBS



# Metson avainluvut



**5,3**

mrd. euron  
liikevaihto  
vuonna 2022



**45+**

toimintamaata



**16 000+**

työntekijää



**90+**

kansallisuutta



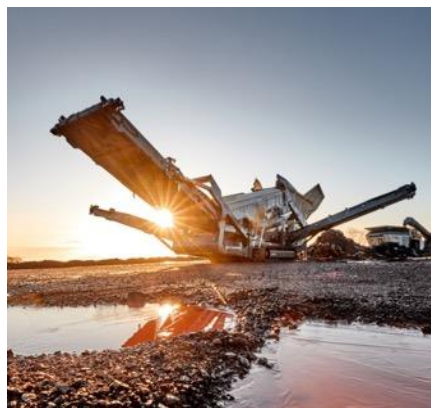
**30**

Tuotekehitys-, testaus- tai laboratoriotuotimipaikkaa

**VISIO:**  
Olla asiakkaiden ykkösvalinta  
maailman luonnonvarojen  
kestävässä käytössä.  
Tuotamme yhdessä palveluja,  
innovaatioita ja tuloksia –  
luotettavasti ja turvallisesti.

**Metso**

# Liiketoimintamme



## Kivenmurskaus

Murskaus- ja seulontalaitteet kivenmurskeen tuotantoon



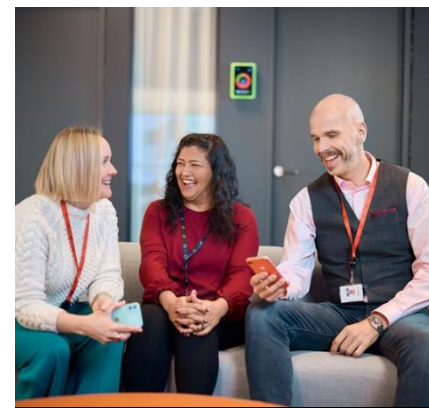
## Mineraalit

Laitteet, prosessi-saarekkeet ja laitokset mineraalien käsittelyyn ja hydrometallurgisiin ratkaisuihin metallien talteenottoon



## Metallit

Prosessiteknologiat, ratkaisut ja palvelut metalli- ja kemianteollisuudelle



## Palvelut

Varaosa-, kunnostus- ja asiantuntijapalvelut kaivos- ja kivenmurskausasiak- kaille



## Kulutusosat

Kattava valikoima kulutusosia kaivos- ja kivenmurskaus- prosesseihin

# Maailma tarvitsee yhä kestävämpiä prosesseja ja ratkaisuja



## Vastuullinen lähestymistapamme

- Asiakasteollisuutemme ovat siirtymävaiheessa, jossa tavoitellaan fossiilisten polttoaineiden korvaamista uusiutuvilla, toiminnan vähähiilisyyttä sekä sähköistämistä ja keskeytymätöntä sähkövirtaa
- Investoinnit muun muassa voimansiirtoinfrastruktuuriin ja akkuteollisuuteen kasvattavat metallien kysyntää
- Vesihukan vähentäminen ja vesitehokkuus on myös tärkeää

# Kaivosteollisuudella ja sen laitetoimittajilla on merkittävä rooli ilmastonmuutoksen rajoittamisessa

Noin **3-5 %**  
maailmalla tuotetusta  
energiasta kuluu  
malmien hienonnuksen  
ja jauhatukseen

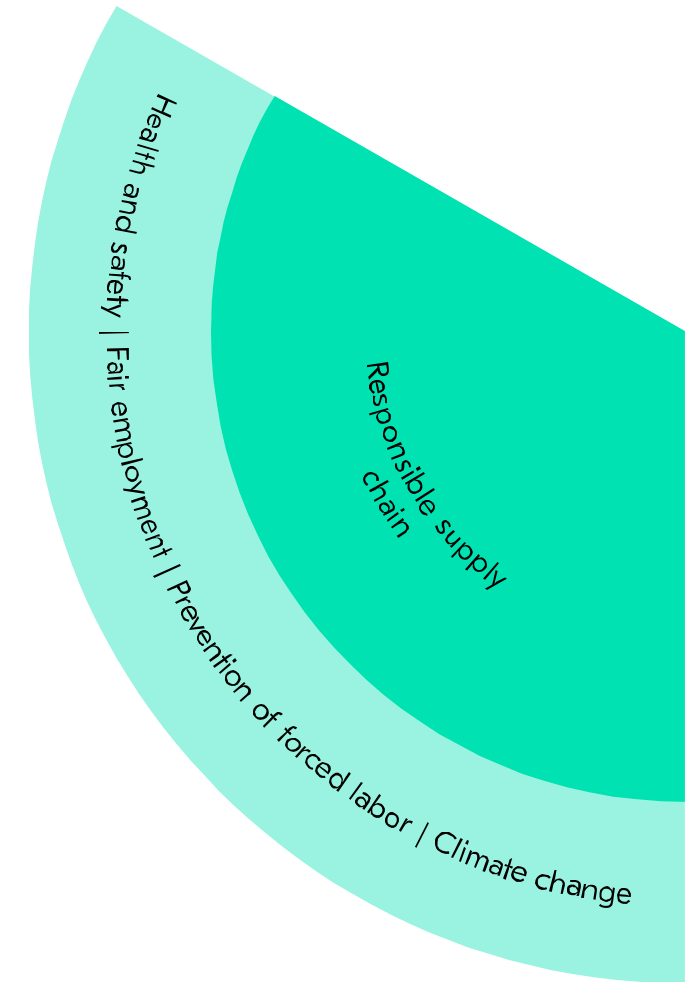
Toimittamamme laitteet  
käyttävät noin

**1 %** maailmassa  
tuotetusta sähköstä

- Meidän on parannettava koko arvoketjumme vastuullisuutta.
- Asiakkaat tarvitsevat apuamme omien vastuullisuustavoitteidensa saavuttamiseen.
- Meidän on huolehdittava myös omasta jalanjäljestämme, joka kattaa omat toiminnot, toimitusketjun ja logistiikan.

# Työskentelemme vastuullisten toimittajien kanssa

- Teemme tiivistä yhteistyötä tavarantoimittajiemme kanssa **varmistaksemme sosiaalisesti, ympäristöllisesti ja taloudellisesti vastuullisen arvoketjun** , joka heijastaa samoja arvoja kuin omassa toiminnassamme:
- Toimittajan valinta- ja arviointiprosessi, toimittajan aloitus, toimittajan käytännesäännöt, auditoinnit ja koulutusohjelmat ovat kaikki osa toimittajien kehittämistä.
- Tavoitteenamme on **30 % kulutuksesta suoraan toimittajilta, joilla on tiedeperusteiset päästötavoitteet vuoteen 2030 mennessä ( Vuonna 2023: 25.6%)**



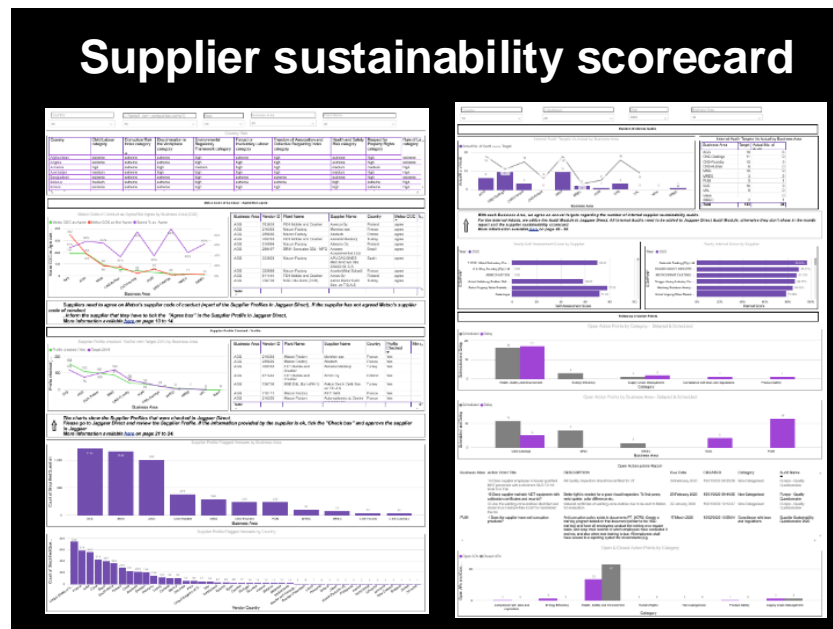
# Kestävän kehityksen työkalut hankinnassa



[Supplier code of conduct](#)



[Modern slavery statement](#)



Vuonna 2023 teimme **172** kestävän kehityksen auditointia toimittajillemme

# Keskusteluista tuloksiin

- Startegisten toimittajien kanssa keskustellaan erityisesti ilmastonmuutokseen liittyvistä asioista mukaan lukien logistiikan päästöt sekä pakkaaminen
- Usein keskustelu lähtee siitä, että ei voida liittyä Science Based Target (SBT) aloitteeseen. Keskustelun kautta usein löydetään keinoja tämän mahdollistamiseksi
- Haasteena monessa maassa osaamisen puute
- Erityisesti logistiikkatoimittajien kanssa keskustellaan onko heillä ratkaisuja, jotka auttasivat Metsoa meidän omissa SBT päästötavoitteissa
- Keskustelujen lopputulemana toimittaja saa kehitettyä toimintaansa ja tekee itsestään houkuttelevan toimijan markkinoilla. Me saamme parempaa dataa





# Raportoinnin haasteet

- Maakohtaiset versus toimijakohtaiset päästökertoimet
- Carbon Border Adjustment Mechanism (CBAM):
  - EU:n ulkopuolelta tuleville tuotteille asetetaan saman suuruinen maksu, kuin joka kohdistuu EU:ssa valmistettuihin vastaaviin tuotteisiin EU:n päästökaupan toimeenpanon seurauksena
  - Hiilirajamekanismin tavoite on tehostaa hiilivuodon ehkäisyä ja edistää kansainvälistä hiilen hinnoittelua
- EU Deforestation Regulation (EUDR) vaatii sertifikaatteja siitä missä kumi on tuotettu
- CSRD & ESRS & CSDDD
- Asiakasvaatimukset & LCA laskelmat
- Muu raportointi (CDP ym.)

EU-järjestelmät eivät usein ole valmiita. Ensin otetaan käyttöön ja sitten jatketaan kehitystä. Viestintä tulee viime tingassa.

# Metso

Sidosryhmien  
odotukset ja  
lainsäädännön  
vaatimukset

Yrityksen omat  
tavoitteet

License to  
operate ,  
yrityksen maine  
ja  
houkuttelevuus

Taloudellinen  
kannattavuus  
ja kilpailuetu

# Metso

## Partner for positive change



[metso.com](https://www.metso.com)

RESTRICTED

